

MODEL W02-030

# 수충격 해소밸브

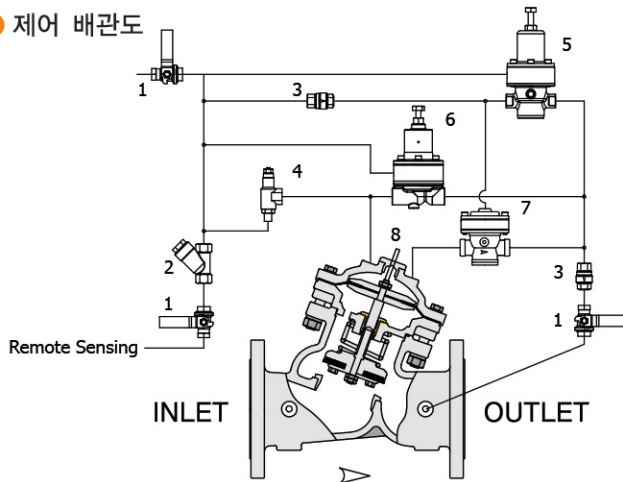
Surge Anticipating Control Valve



모델 W02-030 밸브는 펌프의 전원이 끊겼을 때 관로에 갑작스럽게 역류하는 높은 압력의 맥동과 수충격을 사전에 감지하여 열린 메인밸브의 유로를 통하여 해소하면서 서서히 메인밸브의 유로를 부드럽게 자동적으로 차단합니다. 또한 관로의 설정압력보다 초과되는 압력은 배출 시켜 배관시스템을 보호합니다.



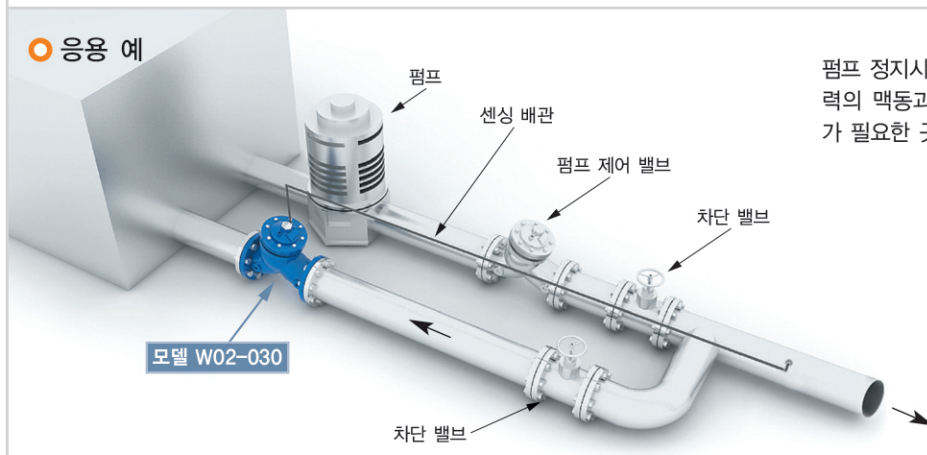
### ○ 제어 배관도



### ○ 부품 목록

항목	품명
1	Ball Valve
2	Strainer
3	Check Valve
4	Pilot Flow Control Valve
5	Pressure Reducing Pilot Valve
6	Pressure Relief Pilot Valve
7	Relay Valve
8	Valve Position Indicator

### ○ 응용 예



펌프 정지시 관로에 갑작스럽게 역류하는 높은 압력의 맥동과 수충격으로 인한 배관 시스템 보호가 필요한 곳에 사용됩니다.